

2026년도

국가기록원 주요통계연보

통계기준: 2025. 12. 31.



행정안전부
국가기록원

일 | 러 | 두 | 기

- 본 통계연보는 국가기록원의 기록물관리 업무자료와 중앙영구기록관리 시스템(CAMS)의 자료를 선별하여 수록하였음
- 본 통계연보는 「공공기록물 관리에 관한 법률」에 규정된 기록물 관리 절차에 따라 크게 Ⅰ. 일반현황, Ⅱ. 이관·수집, Ⅲ. 보존·정보화, Ⅳ. 콘텐츠·공개·열람, Ⅴ. 교육·문화로 구성하였음
- 본 통계연보의 통계는 2025년 12월 31일을 기준으로 산출되었음
- 일부 통계표 수치는 반올림 값으로 표시하였음

I

일반현황

- I - 1. 국가기록원 일반현황 14
연혁, 조직, 정원,
예산, 소관 법률
- I - 2. 기록물관리기관 설치·운영 16
기록물관리기관 체계도,
국가기록원 관할 기록관 설치·운영 현황
- I - 3. 기록물관리 전문요원 배치 17
2025년 전문요원 배치 현황,
연도별 전문요원 배치기관 현황,
전문요원 자격취득자 배출 현황

II

이관·수집

- II - 1. 공공기관 기록물 이관·관리 22
기록물 이관 대상기관,
2025년 기록물 이관 현황,
최근 5년간 기록물 이관 현황,
속기록 생산의무 지정회의 변동내역
【붙임】 2025년 기관별 이관 현황
- II - 2. 민간·해외 기록물 수집·관리 28
민간기록물 수집 현황, 해외기록물 수집 현황,
영상기록물 수집 현황, 국가지정기록물 지정 현황

III

보존·정보화

- III-1. 기록물 보존 32
기록물 보존 현황, 기록물 형태별 현황,
보존기간·생산기관·생산연도·공개구분별 기록물 현황
- III-2. 보존시설별 비전자기록물 현황 35
보존시설 현황 개요, 보존시설별 최근 5년간 서고 점유 현황,
비전자기록물 형태별 보존현황, 보존시설별 비전자기록물 현황
- III-3. 기록물 디지털화 37
종이류 기록물 디지털화 현황, 시청각 기록물 디지털화 현황

IV

콘텐츠·공개·열람

- IV-1. 비공개 기록물 공개재분류 40
연도별 비공개 기록물 공개재분류 현황
- IV-2. 국가기록물 열람·사본제공 42
2025년 열람(사본제공 포함) 업무처리 현황,
최근 5년간 청구내용별 열람(사본제공 포함) 업무처리 현황,
최근 5년간 청구유형별 열람(사본제공 포함) 업무처리 현황,
2025년 기록정보센터별 열람(사본제공 포함) 청구 및 처리 현황,
2025년 열람 및 사본제공 현황
- IV-3. 국가기록포털 이용 44
최근 5년간 포털 이용 현황, 2025년 최다 방문 기록정보 콘텐츠,
2025년 월별 최다 검색어

V

교육·문화

- V-1. 기록물관리 교육과정 운영 46
2025년 교육과정 운영 현황, 연도별 교육과정 운영 현황,
연도별 국제 교육과정 운영 현황
- V-2. 국가기록원 방문객 49
2025년 방문객 현황, 연도별 현황

2026년도
국가기록원 주요통계연보

통계



-
- I. 일반현황
 - II. 이관·수집
 - III. 보존·정보화
 - IV. 콘텐츠·공개·열람
 - V. 교육·문화
-

I

2026년도
국가기록원 주요통계연보

일반현황

- I-1. 국가기록원 일반현황
- I-2. 기록물관리기관 설치·운영
- I-3. 기록물관리 전문요원 배치

I-1 | 국가기록원 일반현황

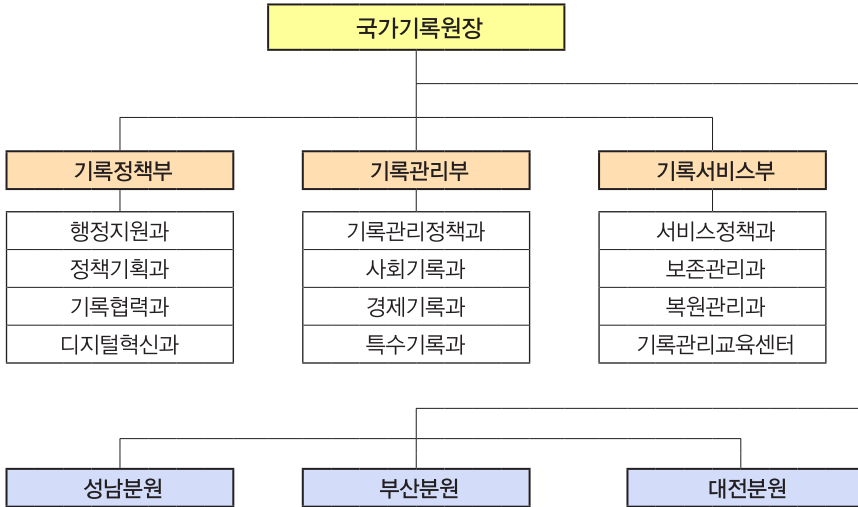
'25. 12. 31. 기준

- 연혁, 조직, 정원: 정책기획과(042-481-6235)
- 소관 법률: 정책기획과(042-481-6233)
- 예산: 행정지원과(042-481-6212)

연혁

- 1969.08.: '정부기록보존소' 설치('98. 7. 정부대전청사로 이전)
- 2004.05.: '국가기록원'으로 확대 개편
- 2007.12.: 대통령기록관 설치, 나라기록관 준공
- 2019.01.: 조직개편(기록관리지원부 신설, 나라·역사·행정기록관 개편)
- 2021.03.: 국가기록원에서 대통령기록관 분리
- 2024.12.: 조직개편(나라·역사·행정기록관 → 성남·부산·대전분원)

조직: 3부 11과 1센터 3분원



정원: 총 251명

(단위: 명)

계	고위직	행정	사서	기술	전산	연구					관리 운영	전문 경력	임기제
						소계	학예	기록	공업	보건			
251	4	67	32	24	13	103	39	36	24	4	6	2	-

● 예산

(단위: 백만원)

세부사업명	2025 예산 (A)	2026 예산 (B)	증 감 (C=B-A)	증감율 (C/A)
합 계	53,553	57,471	3,918	7.3%
■ 인건비	18,952	20,088	1,136	6.0%
■ 기본경비	1,128	1,134	6	0.5%
■ 주요사업비 소계	33,473	36,249	2,776	8.3%
국가기록물정리	12,314	11,893	△421	△3.4%
기록물보존복원	4,830	4,747	△83	△1.7%
국가기록서비스정보화추진(정보화)	302	292	△10	△3.3%
전자기록관리체계구축(정보화)	4,089	6,505	2,416	59.1%
기록관리정책및교육	2,823	3,521	698	24.7%
기록정보서비스	1,746	1,254	△492	△28.2%
기록관보존시설관리	6,969	7,637	668	9.6%
국가기록관리활용기술연구개발(R&D)	400	400	-	-

● 소관 법률: 「공공기록물 관리에 관한 법률」

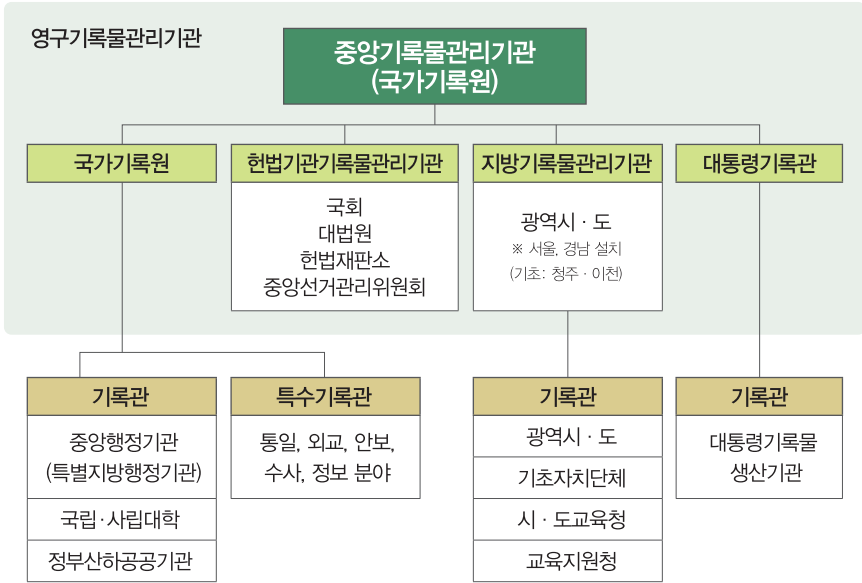
- 1999. 01.: 「공공기록물법」 제정(2000.1.1. 시행)
- 2006. 10.: 「공공기록물법」 전부개정(2007.4.5. 시행)
 - 전자기록물 관리체제로 전환, 지방기록물관리기관 설치 의무화, 기록물관리 체계 개편(특수 기록관) 등
- 2019. 12.: 「공공기록물법」 일부개정(2020.6.4. 시행)
 - 기록물 폐기 금지 결정 조문화, 유네스코 국제기록유산센터 설립 등
- 2022.01.: 「공공기록물법」 일부개정(2022.7.12. 시행)
 - 관리권한만을 이전하는 방법으로 이관할 수 있는 대상 기록물 신설, 부기 정정제도 도입 등

I-2 | 기록물관리기관 설치·운영

'25. 12. 31. 기준

- 기록물관리기관 체계도: 정책기획과(042-481-6256)
- 기관: 기록관리정책과(042-481-1758)

● 기록물관리기관 체계도



● 국가기록원 관할 기록관 설치·운영 현황

(단위: 개)

합계	중앙부처		군기관		지방자치단체		교육청		정부산하 공공기관	대학 (국립·사립 포함)
	중앙 행정기관	소속기관	국방부 직속	육해공군	광역	기초	시도 교육청	교육 지원청		
1,494	53	141	11	88	15	183	15	147	572	269

※ 「공공기록물 관리에 관한 법률 시행령」 제10조 7항에 따라 영구기록물관리기관(국가기록원) 관할 기록관으로 고시된 기록관

※ 서울·경남·청주·이천기록원 관할 기록관은 제외

I-3 | 기록물관리 전문요원 배치

■ 국가기관, 지자체, 교육청: 기록관리교육센터(031-750-2196)
 ■ 대학, 정부산하 공공기관: 기록관리정책과(042-481-1758/6369)

2025년 전문요원 배치 현황

(’25. 12. 31. 기준 / 단위: 개, 명, %)

구분		배치기관			배치인원*			
		배치대상	배치기관	비율	배치정원	배치인원	비율	
합계		1584	1111	70.1	878	792	90.2	
국가기관	소계	297	221	74.4	374	290	97.6	
	중앙부처	중앙행정기관	52	52	100	68	75	110.3
		소속기관	143	141	98.6	223	171	76.7
	대통령 관련**	3	3	100	2	4	200.0	
	군기관	99	25	25.3	81	40	49.4	
지자체***	소계	245	243	99.2	314	321	102.2	
	시·도	17	17	100	58	57	98.3	
	시·군·구	228	226	99.1	256	264	103.1	
교육청	소계	193	175	90.7	190	181	95.3	
	시·도교육청	17	17	100	24	23	95.8	
	교육지원청	176	158	89.8	166	158	95.2	
대학	소계	242	105	43.4	-	116	-	
	국립대학	41	41	100	-	47	-	
	사립대학	201	64	31.8	-	69	-	
「공공기록물법 시행령」 제3조에 따른 공공기관	소계	607	367	60.5	-	413	-	
	1호	공기업	31	30	96.8	-	40	-
		준정부	54	53	98.1	-	67	-
		기타	218	139	63.8	-	143	-
	2호 (지방공사·공단)	111	81	73	-	95	-	
	3호 (지자체 출자·출연)	29	5	17.2	-	5	-	
4호(특수법인)	164	59	36	-	63	-		

※ 「공공기록물법 시행령」 제10조제1항에 의거, 기록관 설치 기준(연간 기록물 생산량 1천권 이상이거나 보존대상 기록물이 5천권 이상인 기관)에 따라 전문요원 배치대상 기관이 결정됨

* 배치인원의 합계 및 비율은 배치정원이 있는 국가기관, 지자체, 교육청을 대상으로 산출 / ** 주요 대통령기록물 생산기관 / *** 경남·서울·충주·이천기록원 소관 기관 포함

연도별 전문요원 배치기관 현황

(‘25. 12. 31. 기준 / 단위: 개)

연도	국가기관					지자체			교육청		대학			공공기관					
	소계	중앙부처		대통령 령 관련	군 기관	소계	시· 도	시· 군· 구	시· 도 교육 청	교육 지원 청	소계	국립	사립	소계	1호	2호	3호	4호	
		행정 기관	소속 기관																
’25년	221	52	141	3	25	243	17	226	175	17	158	105	41	64	367	222	81	5	59
’24년	212	52	132	3	25	240	17	223	165	17	148	103	41	62	339	204	78	1	56
’23년	218	51	133	3	31	240	17	223	154	17	137	84	41	43	351	238	78	2	33
’22년	208	51	134	3	20	237	17	220	153	17	136	78	42	36	310	213	70	-	27
’21년	213	51	129	3	30	238	17	221	136	17	119	74	42	32	307	198	85	-	24
’20년	219	50	126	3	40	239	17	222	129	17	112	71	43	28	275	188	71	-	16
’19년	236	48	131	3	54	239	17	222	127	17	110	64	42	22	237	169	53	-	15
’18년	233	48	126	3	56	237	17	220	120	17	103	42	42	-	-	-	-	-	-
’17년	219	48	125	3	43	238	17	221	117	17	100	42	42	-	-	-	-	-	-
’16년	187	48	109	3	27	232	17	215	120	17	103	42	42	-	-	-	-	-	-
’15년	164	48	88	3	25	230	17	213	103	17	86	42	42	-	-	-	-	-	-
’14년	139	44	65	3	27	220	17	203	88	17	71	30	30	-	-	-	-	-	-
’13년	99	47	30	3	19	225	17	208	83	17	66	18	18	-	-	-	-	-	-
’12년	99	47	30	4	18	242	17	225	73	17	56	18	18	-	-	-	-	-	-
’11년	55	45	0	4	6	241	17	224	72	15	57	8	8	-	-	-	-	-	-
’10년	55	45	0	4	6	226	16	210	43	14	29	7	7	-	-	-	-	-	-
’09년	52	43	0	4	5	202	16	186	23	13	10	0	0	-	-	-	-	-	-
’08년	47	43	0	4	0	83	16	67	12	10	2	0	0	-	-	-	-	-	-
’07년	46	42	0	4	0	13	10	3	4	4	0	0	0	-	-	-	-	-	-

● 전문요원 자격취득자 배출 현황

(25. 12. 31. 기준 / 단위: 명)

연도	합계	대학원	시험	교육원	
합계	3,355	2,752	349	254	
'25년	153	143	10	'11년 「공공기록물법 시행령」 개정으로 제도 폐지	
'24년	154	141	13		
'23년	162	148	14		
'22년	170	158	12		
'21년	169	152	17		
'20년	161	143	18		
'19년	199	178	21		
'18년	184	154	30		
'17년	220	170	50		
'16년	173	135	38		
'15년	163	108	55		
'14년	138	100	37		1
'13년	129	92	34		3
'12년	141	127	-		14
'11년	128	98	-	30	
'10년	323	158	-	165	
~ '09년	588	547	-	41	

* 기록물관리 전문요원 자격시험 제도 도입('11.2.22. 시행) 이후 '13년 최초 시험 시행 / 동 제도 시행일 이전 교육원 입학자의 졸업연도('14년)까지는 자격자 배출

II

2026년도
국가기록원 주요통계연보

이관·수집

II-1. 공공기관 기록물 이관·관리

II-2. 민간·해외 기록물 수집·관리

II-1 공공기관 기록물 이관·관리

- 이관: 기록관리정책과(042-481-1777)
- 속기록: 기록관리정책과(042-481-6218)

● 기록물 이관 대상기관

(’25. 12. 31. 기준 / 단위: 개)

합계	중앙부처		군 기관	한시폐지기관
	중앙행정기관	소속기관		
213	54	140	14	5

● 2025년 기록물 이관 현황

(’25. 12. 31. 기준)

구분	전자기록물					비전자기록물				
	소계* (건)	전자문서 (건)	시청각 (건)	간행물 (건)	웹기록 (사이트)	소계 (철)	문서 (철)	시청각 (철)	행정 박물 (철)	간행물 (철)
합 계	2,365,166	2,364,847	227	92	54	207,767	200,833	2,415	72	4,447
중앙행정기관	235,498	235,406	-	92	53	45,442	39,329	2,373	72	3,668
소속기관	2,050,263	2,050,253	10	-	-	158,368	157,615	25	-	728
군 기관	-	-	-	-	-	3,382	3,314	17	-	51
한시·폐지기관	79,405	79,188	217	-	1	575	575	-	-	-

* 웹기록의 경우 단위(사이트)가 달라 소계에 미포함

● 최근 5년간 기록물 이관 현황

(’25. 12. 31. 기준)

구분		’21년	’22년	’23년	’24년	’25년
합계	철	133,598	213,458	174,220	305,967	234,734
	건	43,328	78,677	49,262	42,537	31,201
전자기록물	(건)	2,683,232	4,916,294	4,673,100	3,221,673	2,365,074
비전자기록물	철	90,270	134,781	124,958	263,430	203,533

※ 간행물 제외

● 속기록 생산의무 지정회의 변동 내역

(’25. 12. 31. 기준 / 단위: 개)

연도	누계(증감)	신규지정	해지
’24년	97(+14)	15	1
’22년	83(△1)	0	1
’20년	84(+1)	1	0
’19년	83(△1)	0	1
’18년	84(+13)	16	3
’16년	71(△3)	0	3
’14년	74(-)	1	1
’13년	74(+32)	35	3
’11년	42(+9)	9	0
’10년	33(△1)	0	1
’09년	34(+20)	22	2
’05년	14(+3)	4	1
’01년	11	11	0

※ 신규 지정 · 폐지 건이 있는 연도를 대상으로 작성

붙임 | 2025년 기관별 이관 현황

(*25. 12. 31. 기준)

이관기관	전자기록물						비전자기록물(철)				
	계(건)	전자문서	사청각	간행물	웹기록 (사이트)	계	문서	사청각	행정 박물	간행물	
합 계	213	2,365,166	2,364,847	227	92	54	207,767	200,833	2,415	72	4,447
중앙부처 · 군기관 소계	208	2,285,761	2,285,659	10	92	53	207,192	200,258	2,415	72	4,447
감사원	1	-	-	-	-	-	946	919	-	-	27
국가인권위원회	1	-	-	-	-	1	1,021	965	-	-	56
방송미디어통신위원회	1	-	-	-	-	1	49	48	-	-	1
국민권익위원회	1	621	621	-	-	1	1,012	979	-	17	16
개인정보보호위원회	1	-	-	-	-	1	6	-	-	-	6
원자력안전위원회	1	-	-	-	-	1	2	-	-	-	2
국무조정실 국무총리비서실	2	-	-	-	-	1	7,282	7,264	-	-	18
국가보훈부 지방보훈청(5)	6	-	-	-	-	1	459	432	-	-	27
인사혁신처	1	-	-	-	-	1	31	-	-	23	8
법제처	1	-	-	-	-	1	54	18	-	-	36
식품의약품안전처 지방식품의약품안전청(6)	7	-	-	-	-	1	379	349	-	-	30
교육부	1	1	-	-	1	1	835	770	-	-	65
우주항공청	1	-	-	-	-	1	41	-	-	-	41
과학기술정보통신부 우정사업본부, 지방우정청(9) 중앙전파관리소	12	1,093,918	1,093,918	-	-	1	4,949	4,948	-	-	1
법무부 지방교정청(4)	5	-	-	-	-	1	87,191	87,165	-	-	26
병무청 지방병무청(11)	12	5	-	5	-	1	226	207	12	-	7
행정안전부 국가기록원	2	5	-	-	5	2	10,449	10,319	-	-	130

이관기관	전자기록물						비전자기록물(철)				
	계(건)	전자문서	시청각	간행물	웹기록 (사이트)	계	문서	시청각	행정 박물	간행물	
소방청	1	-	-	-	-	1	15	2	-	-	13
문화체육관광부	1	-	-	-	-	1	2,852	310	2,361	-	181
국기유산청 무형유산국 국립문화유산연구원 국립해양유산연구소	4	-	-	-	-	1	159	-	13	-	146
보건복지부	1	1	-	-	1	1	1,854	1,424	-	-	430
질병관리청	1	-	-	-	-	1	284	-	-	-	284
성평등가족부	1	-	-	-	-	1	195	123	-	-	72
공정거래위원회	1	-	-	-	-	1	86	81	-	-	5
금융위원회	1	-	-	-	-	1	572	572	-	-	-
기획재정부	1	-	-	-	-	1	419	359	-	-	60
국세청 지방국세청(7)	8	652,559	652,559	-	-	1	1,694	1,683	-	-	11
관세청 지방세관(6)	7	-	-	-	-	1	188	173	-	-	15
조달청	1	1	-	-	1	1	42	25	-	-	17
국가데이터처	1	1	-	-	1	1	169	18	-	-	151
농림축산식품부	1	4	-	-	4	1	522	70	-	-	452
농촌진흥청	1	3	-	-	3	1	569	370	-	-	199
산림청	1	18	-	-	18	1	1,508	930	12	31	535
산업통상부	1	-	-	-	-	1	22	9	-	-	13
지식재산처	1	14	-	-	14	1	1,607	1,537	-	-	70
기후에너지환경부 지방환경청(3) 유역환경청(4) 수도권대기환경청 국립환경과학원 국립생물자원관 국립환경인재개발원 화학물질안전원	13	25	-	-	25	1	6,787	6,374	-	-	413

이관기관	전자기록물						비전자기록물(철)				
	계(건)	전자문서	시청각	간행물	웹기록 (사이트)	계	문서	시청각	행정 박물	간행물	
기상청	1	15	-	-	15	1	531	346	-	1	184
고용노동부 지방고용노동청(6) 중앙노동위원회	8	-	-	-	-	1	15,716	15,688	-	-	28
국토교통부 지방국토관리청(5) 지방항공청(3) 중앙토지수용위원회	10	1	-	-	1	1	12,896	12,750	-	-	146
새만금개발청	1	-	-	-	-	1	66	64	-	-	2
행정중심복합도시건설청	1	-	-	-	-	1	3	-	-	-	3
해양수산부 지방해양수산청(11)	12	2	-	-	2	1	591	221	-	-	370
중소벤처기업부	1	-	-	-	-	1	50	47	-	-	3
국가정보원	1	-	-	-	-	1	-	-	-	-	-
고위공직자범죄수사처	1	-	-	-	-	1	-	-	-	-	-
외교부	1	1	-	-	1	1	1,595	1,560	-	-	35
재외동포청	1	-	-	-	-	1	-	-	-	-	-
통일부	1	-	-	-	-	1	360	352	-	-	8
검찰청 고등·지방검찰청(24)	25	22,589	22,584	5	-	1	13	-	-	-	13
국방부	1	81,456	81,456	-	-	1	70	55	-	-	15
육군본부	1	-	-	-	-	-	1,022	1,004	-	-	18
해군본부	1	-	-	-	-	-	8	-	7	-	1
공군본부	1	-	-	-	-	-	2,185	2,185	-	-	-
국군수송사령부	1	-	-	-	-	-	1	-	-	-	1
국군의무사령부	1	-	-	-	-	-	24	22	-	-	2
국방홍보원	1	-	-	-	-	-	-	-	-	-	-
계룡대근무지원단	1	-	-	-	-	-	10	-	10	-	-
국방대학교	1	-	-	-	-	-	20	-	-	-	20

이관기관	전자기록물						비전자기록물(철)				
	계(건)	전자문서				웹기록 (사이트)	계	문서	시청각	행정 박물	간행물
		전자문서	시청각	간행물	웹기록 (사이트)						
국방시설본부	1	-	-	-	-	-	13	13	-	-	-
국방부검찰단	1	-	-	-	-	-	63	63	-	-	-
국군 방첩사령부	1	-	-	-	-	-	5	-	-	-	5
국군 정보사령부	1	-	-	-	-	-	4	4	-	-	-
국군 제3707부대	1	-	-	-	-	-	4	4	-	-	-
합동참모본부	1	-	-	-	-	-	23	19	-	-	4
방위사업청	1	138,330	138,330	-	-	1	3,007	3,000	-	-	7
경찰청 시도경찰청(18)	19	296,191	296,191	-	-	1	34,355	34,340	-	-	15
해양경찰청 지방해양경찰청(5)	6	-	-	-	-	1	81	78	-	-	3
한시 · 폐지기관 소계	5	79,405	79,188	217	-	1	575	575	-	-	-
2024강원동계청소년 올림픽조직위원회	1	43,081	43,081	-	-	-	434	434	-	-	-
2023새만금세계스카우트 잼버리조직위원회	1	36,107	36,107	-	-	-	-	-	-	-	-
2018평창동계올림픽대회 및 동계패럴림픽대회조직 위원회	1	-	-	-	-	-	75	75	-	-	-
2015광주하계유니버시아드 대회조직위원회	1	217	-	217	-	-	66	66	-	-	-
진실 · 화해를위한 과거사정리위원회	1	-	-	-	-	1	-	-	-	-	-

※ 도면은 문서에 포함

Ⅱ-2 | 민간·해외 기록물 수집·관리

■ 민간: 특수기록과(042-481-1767) / 해외: 특수기록과(042-481-6328)
 영상: 특수기록과(042-481-1735) / 국가지정: 특수기록과(042-481-1766)

● 민간기록물 수집 현황

(’25. 12. 31. 기준 / 단위: 점)

계	’25년	’24년	’23년	’22년	~’21년
256,848	801	1,122	2,030	7,031	245,864

● 해외기록물 수집 현황

(’25. 12. 31. 기준 / 단위: 점, 매)

계	’25년	’24년	’23년	’22년	~’21년
3,468,519	58,416	23,881	31,430	94,732	3,260,060

● 영상기록물 수집 현황

(’25. 12. 31. 기준 / 단위: 점)

구분	계	’25년	’24년	’23년	’22년	~’21년
방송	9,478	27	69	-	-	9,382
영화	1,349	17	15	9	-	1,308

※ 민간·해외·영상 기록물 수집 현황은 정리·등록 과정에서 수량이 변동될 수 있음

● 국가지정기록물 지정 현황

(’25. 12. 31. 기준)

지정번호	연도	기록물 명칭	수량	소장기관	비고
제17호	’25년	국채보상운동 관련 기록물	62점	국채보상운동기념사업회	
제16호	’24년	박정희대통령 관련 기록물	906철	박정희대통령기념재단	
제15호	’23년	늦봄문익환기념사업회 옥중서신 및 사진첩	3,100점	늦봄문익환기념사업회	
제14-1호	’23년	4·16기억교실 관련 희생자·생존자 · 단원고·세월호 기록물	113철	4·16기억저장소	
제14호	’21년	단원고 4·16기억교실 관련 기록물류	11철	4·16민주시민교육원, 4·16기억저장소	
제13호	’20년	고려인 문화예술 기록물	23권	김병학	
제12호	’15년	3·1운동 관련 독립선언서류	48점	독립기념관	
제11호	’14년	대한천일은행 창립 및 회계 관련 기록물	75점	우리은행 은행사박물관	
제9호	’13년	상주 동학교당 기록물	1,425점	김정선(상주 동학교당)	
제8-2호	’14년	일본군 위안부 관련 기록물	125점	나눔의 집	
제8-1호	’14년	일본군 위안부 관련 기록물	940점	정신대할머니와 함께하는 시민모임	
제8호	’13년	일본군 위안부 관련 기록물	3,060점	나눔의 집	
제7호	’13년	청강 김영훈 진료기록물	955권	경희대 한의학역사박물관	
제6호	’11년	새마을운동 관련 기록물	3,015건	새마을운동중앙회	
제5호	’11년	도산 안창호의 미주 국민회 기록물	5,563건	도산기념관	
제4호	’08년	조선말 큰사전 편찬 원고	17권	한글학회, 독립기념관	
제3-1호	’13년	이승만 대통령 사진기록물	19,000매	연세대학교 이승만연구원	
제3호	’08년	이승만 대통령 기록물	15만쪽	연세대학교 이승만연구원	
제2호	’08년	미군정 민정장관 문서(안재홍)	90권	고려대학교 박물관	
제1호	’08년	제헌헌법 초고(유진오)	1건	고려대학교 박물관	

※ 제10호 지정기록물(심소 김천흥 전통예술 관련 기록물)은 지정해제(’25.1.10.)



2026년도
국가기록원 주요통계연보

보존·정보화

Ⅲ-1. 기록물 보존

Ⅲ-2. 보존시설별 비전자기록물 현황

Ⅲ-3. 기록물 디지털화

Ⅲ-1 | 기록물 보존

'25. 12. 31. 기준

■ 디지털혁신과(042-481-6322)

● 기록물 보존 현황

구분	합계	공공기관				총독부 기록물	해외 기록물	민간 기록물	
		일반 기록물	시청각 기록물	간행물	행정 박물				
합계	철	7,731,605	6,049,496	342,071	373,647	33,923	850,591	34,967	46,910
	(건)	125,914,417	102,199,601	4,214,161	373,646	70,252	18,605,492	280,093	171,172
전자 기록물	철	462,739	462,394	80	0	0	0	265	0
	(건)	16,016,701	16,014,294	1,809	0	0	0	598	0
비전자 기록물	철	7,268,866	5,587,102	341,991	373,647	33,923	850,591	34,702	46,910
	(건)	109,897,716	86,185,307	4,212,352	373,646	70,252	18,605,492	279,495	171,172
전자화 기록물	철	1,490,055	487,144	207,438	182,999	31,090	550,898	24,997	5,489
	(건)	39,516,211	18,920,164	2,318,593	182,999	67,266	17,729,074	234,480	63,635

※ 수집·인수·정리 등을 위해 임시서고에 배치된 기록물과 중앙영구기록관리시스템(CAMS)에 등록되어 있으나 실물이 확인되지 않은 기록물은 제외

※ 전자화기록물은 비전자기록물을 전자적으로 관리·활용할 수 있도록 기록물관리기관에서 변환한 기록물로, 비전자기록물과 이종으로 보존 중

● 기록물 형태별 현황

(단위: 철)

구분	합계		공공 기관	총독부 기록물	해외 기록물	민간 기록물
	비율(%)					
합계	7,731,605	100%	6,799,137	850,591	34,967	46,910
문서	5,702,743	73.76%	5,627,284	40,744	30,067	4,648
도면	868,210	11.23%	63,447	804,710	41	12
카드	358,052	4.63%	358,032	0	15	5
사진·필름류	276,127	3.57%	264,434	0	2,719	8,974
녹음·동영상류	80,507	1.04%	77,637	0	1,986	884
간행물	410,232	5.31%	373,522	5,137	0	31,573
행정박물 등	35,734	0.46%	34,781	0	139	814

● 보존기간별 기록물 현황

(단위: 절)

구분	합계	비율 (%)	공공기관				총독부 기록물	해외 기록물	민간 기록물
			일반 기록물	시청각 기록물	간행물	행정 박물			
합계	7,731,605	100%	6,049,496	342,071	373,647	33,923	850,591	34,967	46,910
30년	554,457	7.17%	546,676	7,772	8	1	0	0	0
준영구	2,254,490	29.16%	2,230,495	23,771	0	221	0	2	1
영구	4,797,838	62.05%	3,149,348	309,538	373,637	32,850	850,591	34,965	46,909
기타*	124,820	1.61%	122,977	990	2	851	0	0	0

* 1년, 3년, 5년, 10년, 20년, 없음

● 생산기관별 기록물 현황

(단위: 절)

구분	합계	비율 (%)	공공기관				총독부 기록물	해외 기록물	민간 기록물
			일반 기록물	시청각 기록물	간행물	행정 박물			
합계	7,731,605	100%	6,049,496	342,071	373,647	33,923	850,591	34,967	46,910
중앙행정기관	4,032,877	52.16%	3,722,451	141,344	159,602	7,115	2,364	0	1
특별지방 행정기관	979,873	12.67%	961,345	1,588	12,320	4,620	0	0	0
광역자치단체	69,232	0.90%	14,158	21,279	29,554	1,054	3,187	0	0
기초자치단체	231,194	2.99%	181,611	7,265	36,820	5,203	278	0	17
시도교육청	64,376	0.83%	43,522	8,956	10,051	1,847	0	0	0
교육지원청	19,053	0.25%	16,656	174	489	1,551	183	0	0
국공립대	7,710	0.10%	3,125	5	4,374	206	0	0	0
정부산하 공공기관	256,800	3.32%	153,958	17,986	82,516	2,331	0	0	9
기타*	1,045,670	13.52%	859,141	139,569	34,090	8,291	4,577	0	2
기관코드없음	1,024,820	13.26%	93,529	3,905	3,831	1,705	840,002	34,967	46,881

* 민간, 해외 기록물 등

● 생산연도별 기록물 현황

(단위: 철)

구분	합계	비율 (%)	공공기관				총독부 기록물	해외 기록물	민간 기록물
			일반 기록물	시청각 기록물	간행물	행정 박물			
합계	7,731,605	100%	6,049,496	342,071	373,647	33,923	850,591	34,967	46,910
1909년 이전	38,935	0.50%	20,519	4,751	686	4,156	3,941	4,277	605
1910~1944	894,390	11.57%	48,521	171	426	260	835,972	8,500	540
1945~1947	14,150	0.18%	7,383	112	1	39	2,191	4,380	44
1948~현재	6,717,384	86.88%	5,953,170	329,447	372,333	16,023	4,751	17,648	24,012
기 타*	66,746	0.86%	19,903	7,590	201	13,445	3,736	162	21,709

* 연도 미상 등

● 공개구분별 기록물 현황

(단위: 건)

구분	합계	비율(%)	공공기관				총독부 기록물	해외 기록물	민간 기록물
			일반 기록물	시청각 기록물	간행물	행정 박물			
합계	125,914,417	100%	102,199,601	4,214,161	373,646	70,252	18,605,492	280,093	171,172
공개	42,314,923	33.61%	21,075,902	3,074,676	39,683	0	17,458,342	251,555	114,765
비공개	40,709,406	32.33%	39,406,573	125,701	20,692	0	1,147,146	8,946	348
부분 공개	42,454,258	33.72%	41,717,090	652,210	13,265	0	3	19,168	52,522
미분류	435,830	0.35%	36	361,574	6	70,252	1	424	3,537

Ⅲ-2 | 보존시설별 비전자기록물 현황

'25. 12. 31. 기준

■ 보존관리과(031-750-2168)

● 보존시설 현황 개요

구 분(단위)	합 계	성남분원	부산분원	대전분원	
				본관	대전청사
서고 수(개)	130	81	26	13	10
서고면적(㎡)	42,828	24,819	9,757	3,967	4,285
서가단수(단)	412,775	305,584	46,206	32,805	28,180
서가길이(km)	329.7	237.4	38.9	28.7	24.7

● 보존시설별 최근 5년간 서고 점유 현황

(단위: %)

구 분	'25년	'24년	'23년	'22년	'21년	
성남분원	59.6	57.8	53.8	50.0	46.2	
부산분원	62.5	57.7	57.8	53.7	59.3	
대전 분원	본관	79.8	87.7	86.4	85.5	75.1
	대전청사	67.7	77.0	83.4	81.2	81.2

● 비전자기록물 형태별 보존현황

구 분	보존수량 (철)	서고수 (개)	서가길이(A) (km)	점유길이(B) (km)	점유율(B/A) (%)
합 계	7,268,866	130	330	205	62.3
문서	5,240,467	90	203.3	156.2	76.9
카드	357,953				
간행물	410,357				
도면	868,067	6	8.4	6	72.1
시청각	342,383	6	34.5	10.4	30.1
전자매체/MF	13,906	5	33.9	9.2	27.3
행정박물	34,885	4	3.2	1.1	34.4
조선왕조실록	848	1	0.2	0.2	97.3
임시서고	0	18	46.3	22.2	48.0

● 보존시설별 비전자기록물 현황

보존시설	서 고		합계 (철)	서고수 (개)	서가길이(A) (km)	점유길이(B) (km)	점유율(B/A) (%)	
	합 계		7,268,866	130	330	205	62.3	
성남분원	소 계		4,524,665	81	237.5	141.5	59.6	
	종이 서고	문서	3,718,485	51	126.1	100	79.3	
		카드	275,616					
		간행물	94,470					
	도면서고		44,920	3	5.5	4	72.7	
	시청각서고		342,383	6	34.5	10.4	30.1	
	매체서고		13,906	4	32	8.7	27.2	
	행정박물서고		34,885	4	3.2	1.1	34.4	
	임시서고		0	13	36.2	17.3	47.8	
	부산분원	소 계		1,486,205	26	38.9	24.3	62.5
종이 서고		문서	430,289	20	32.5	22.2	68.4	
		카드	29,732					
		간행물	207,052					
도면서고		818,284	2	1.9	1.4	70.2		
매체서고		0	1	1.9	0.5	28.7		
실록서고		848	1	0.2	0.2	97.3		
임시서고		0	2	2.4	0.01	0.3		
대전 분원	소 계		879,033	13	28.7	22.9	79.8	
	종이 서고	문서	824,925	10	21.9	18.8	85.8	
		카드	50,073					
	도면서고		4,035	1	0.9	0.7	72	
	임시서고		0	2	5.8	3.4	58.3	
	대전 청사	소 계		378,963	10	24.7	16.7	67.7
		종이 서고	문서	266,768	9	22.8	15.2	66.7
			카드	2,532				
			간행물	108,835				
			도면	828				
임시서고		0	1	1.9	1.5	80.1		

Ⅲ-3 | 기록물 디지털화

'25. 12. 31. 기준

■ 종이류: 복원관리과(031-750-2024) / 디지털화: 복원관리과(031-750-2031)

● 종이류 기록물 디지털화 현황

구분	합계	문서	도면	카드	간행물	총독부 기록물	
철	소장량	6,811,278	5,165,794	63,313	357,933	373,647	850,591
	처리량*	1,201,870	428,319	1,660	41,934	182,999	546,958
	처리율(%)	17.6	8.3	2.6	11.7	49	64.3
건	소장량	105,306,222	81,367,836	333,791	4,625,457	373,646	18,605,492
	처리량	36,832,282	17,908,694	32,910	978,605	182,999	17,729,074
	처리율(%)	35	22	9.9	21.2	49	95.3
매	소장량	4,258,784,051	3,917,852,858	3,371,202	11,254,605	100,856,857	225,448,529
	처리량	452,150,043	179,370,616	223,281	4,694,121	46,475,551	221,386,474
	처리율(%)	10.6	4.6	6.6	41.7	46.1	98.2

* 전체 건이 디지털화 완료된 철 수

※ 해외·민간기록물 제외, 통계 출처: 중앙연구기록관리시스템(CAMS)

● 시청각 기록물 디지털화 현황

구분	합계	사진·필름류		녹음·동영상류			
		필름	인화사진	영화필름	비디오	오디오	
철	소장량	290,695	173,540	57,299	23,852	22,565	13,439
	처리량*	198,669	145,297	4,544	13,452	22,083	13,293
	처리율(%)	68.3%	83.7%	7.9%	56.4%	97.9%	99.0%
건	소장량	1,843,143	1,384,812	369,656	38,458	29,511	20,706
	처리량	1,500,694	1,218,371	199,269	33,518	29,045	20,491
	처리율(%)	81.4%	88.0%	53.9%	87.2%	98.4%	99.0%
매·점·를	소장량	3,744,011	3,098,048	583,071	32,096	21,257	9,539
	처리량	2,627,868	2,378,063	196,722	22,900	20,774	9,409
	처리율(%)	70.2%	76.8%	33.7%	71.3%	97.7%	98.6%

* 전체 건이 디지털화 완료된 철 수

※ 전자매체에 수록된 디지털 시청각기록물 및 해외·민간기록물 제외

※ 통계 출처: 중앙연구기록관리시스템(CAMS)

IV

2026년도
국가기록원 주요통계연보

콘텐츠 · 공개 · 열람

Ⅳ-1. 비공개 기록물 공개재분류

Ⅳ-2. 국가기록물 열람·사본제공

Ⅳ-3. 국가기록포털 이용

IV-1 비공개 기록물 공개재분류

'25. 12. 31. 기준

■ 서비스정책과(031-750-2048)

연도별 비공개 기록물 공개재분류 현황

(단위: 건)

구 분		합계(A+B)	공개			비공개(B)
			소계(A)	전부공개	부분공개	
계	합 계	102,040,025	64,312,948	19,777,596	44,535,352	37,272,077
		100%	63.0%	19.4%	43.6%	37.0%
	30년 미경과	36,648,469	6,215,424	2,427,222	3,788,202	30,433,045
	30년 경과	65,391,556	58,097,524	17,350,374	40,747,150	7,294,032
'25년	소 계	3,235,628	1,741,216	144,959	1,596,257	1,494,412
	30년 미경과	1,489,895	203,424	114,764	88,660	1,286,471
	30년 경과	1,745,733	1,537,792	30,195	1,507,597	207,941
'24년	소 계	4,512,009	2,004,245	44,464	1,959,781	2,507,764
	30년 미경과	121,724	33,422	22,134	11,288	88,302
	30년 경과	4,390,285	1,970,823	22,330	1,948,493	2,419,462
'23년	소 계	2,922,642	2,372,644	132,969	2,239,675	549,998
	30년 미경과	170,751	61,424	12,239	49,185	109,327
	30년 경과	2,751,891	2,311,220	120,730	2,190,490	440,671
'22년	소 계	2,732,374	413,914	191,141	222,773	2,318,460
	30년 미경과	2,338,074	64,279	41,424	22,855	2,273,795
	30년 경과	394,300	349,635	149,717	199,918	44,665
'21년	소 계	2,563,004	669,075	201,403	467,672	1,893,929
	30년 미경과	2,337,118	512,681	181,595	331,086	1,824,437
	30년 경과	225,886	156,394	19,808	136,586	69,492
'20년	소 계	2,506,515	1,265,515	585,308	680,207	1,241,000
	30년 미경과	2,158,927	959,281	507,987	451,294	1,199,646
	30년 경과	347,588	306,234	77,321	228,913	41,354
'19년	소 계	2,309,025	1,549,110	590,479	958,631	759,915
	30년 미경과	1,424,860	764,340	436,493	327,847	660,520
	30년 경과	884,165	784,770	153,986	630,784	99,395

구 분		합계(A+B)	공개			비공개(B)
			소계(A)	전부공개	부분공개	
'18년	소 계	2,241,581	1,182,572	332,086	850,486	1,059,009
	30년 미경과	1,562,398	593,245	288,179	305,066	969,153
	30년 경과	679,183	589,327	43,907	545,420	89,856
'17년	소 계	1,345,903	1,113,612	134,587	979,025	232,291
	30년 미경과	374,691	255,549	80,685	174,864	119,142
	30년 경과	971,212	858,063	53,902	804,161	113,149
'16년	소 계	2,841,253	718,664	170,910	547,754	2,122,589
	30년 미경과	1,663,702	336,950	140,488	196,462	1,326,752
	30년 경과	1,177,551	381,714	30,422	351,292	795,837
'15년	소 계	6,891,460	6,261,102	269,599	5,991,503	630,358
	30년 미경과	662,508	172,847	70,082	102,765	489,661
	30년 경과	6,228,952	6,088,255	199,517	5,888,738	140,697
'14년	소 계	4,046,982	3,360,998	403,642	2,957,356	685,984
	30년 미경과	1,346,900	731,287	117,406	613,881	615,613
	30년 경과	2,700,082	2,629,711	286,236	2,343,475	70,371
'13년	소 계	17,223,708	11,719,823	245,812	11,474,011	5,503,885
	30년 미경과	3,845,858	70,923	31,953	38,970	3,774,935
	30년 경과	13,377,850	11,648,900	213,859	11,435,041	1,728,950
'12년	소 계	3,914,276	3,121,668	206,720	2,914,948	792,608
	30년 미경과	1,036,613	295,216	184,304	110,912	741,397
	30년 경과	2,877,663	2,826,452	22,416	2,804,036	51,211
'11년	소 계	1,231,191	971,319	339,063	632,256	259,872
	30년 미경과	147,434	63,089	24,597	38,492	84,345
	30년 경과	1,083,757	908,230	314,466	593,764	175,527
'07년 ~ '09년	소 계	41,522,474	25,847,471	15,784,454	10,063,017	15,675,003
	30년 미경과	15,967,016	1,097,467	172,892	924,575	14,869,549
	30년 경과	25,555,458	24,750,004	15,611,562	9,138,442	805,454

※ 5년 주기 재분류에 따른 중복 건수 포함

IV-2 | 국가기록물 열람·사본제공

'25. 12. 31. 기준

■ 서비스정책과(031-750-2189)

2025년 열람(사본제공 포함) 업무처리 현황

(단위: 건)

구분	합계	행형	재산	인사	기타 (시청각 포함)
합 계	568,307	175,386	141,880	44,189	206,852
기관민원	283,861	137,684	24,199	29,992	91,986
일반민원	284,446	37,702	117,681	14,197	114,866

최근 5년간 청구내용별 열람(사본제공 포함) 업무처리 현황

(단위: 건)

구분	합계	행형	재산	인사	기타 (시청각 포함)
'25년	568,307	175,386	141,880	44,189	206,852
'24년	522,165	166,837	197,076	49,822	108,430
'23년	643,758	317,406	121,194	101,309	103,849
'22년	1,492,930	507,379	709,056	76,983	199,512
'21년	624,327	95,813	278,874	60,189	189,451

< 참고 > 용어 설명

- 행형: 판결문, 약식명령문, 형사사건부, 수용자 신분장 등
- 재산: 토지조사부, 지적원도, 농지상환대장, 분배농지부, 사방사업 관계서류 등
- 인사: 강제연행기록물, 인사가록카드, 세대별 주민등록표, 학적부(졸업대장) 등
- 기타: 독립운동자료, 관보(조선총독부관보) 총독부 문서, 국무회의록, 정책·경제 관련 기록
- 시청각자료: 대통령 동정, 대한뉴스, 기록영화 등의 동영상, 녹음자료, 사진자료 등

● 최근 5년간 청구유형별 열람(사본제공 포함) 업무처리 현황

(단위: 건)

구분	'25년	'24년	'23년	'22년	'21년
합계	568,307	522,165	643,758	1,492,930	624,327
기관	283,861	287,836	288,014	1,347,652	279,072
일반	284,446	234,329	355,744	145,278	345,255

● 2025년 기록정보센터별 열람(사본제공 포함) 청구 및 처리 현황

(단위: 건)

구분	합계	국가기록 정보센터	대전기록 정보센터	서울기록 정보센터	부산기록 정보센터	광주기록 정보센터
청구서	27,455	11,356	4,299	6,093	2,959	2,748
처리건	568,307	216,515	177,590	66,914	39,800	67,488

● 2025년 열람 및 사본제공 현황

(단위: 건)

합계	열람			사본제공			
	문서	마이크로 필름	광파일	비전자			전자파일
				문서	마이크로 필름	광파일	
501,120	28,857	7,847	50,635	121,301	6,081	124,306	162,093

※ 청구 건 중 열람 및 사본제공이 된 건 기재

IV-3 | 국가기록포털 이용

'25. 12. 31. 기준

■ 서비스정책과(031-750-2021)

● 최근 5년간 포털 이용 현황

(단위: 페이지뷰)

'25년		'24년		'23년		'22년		'21년	
연간	일평균	연간	일평균	연간	일평균	연간	일평균	연간	일평균
279,202,209	764,937	280,021,425	767,181	169,236,629	463,662	98,270,810	269,235	90,490,268	247,919

● 2025년 최다 방문 기록정보 콘텐츠

(단위: 페이지뷰)

순위	기록정보 콘텐츠명	페이지 뷰수	순위	기록정보 콘텐츠명	페이지 뷰수
1	지적아카이브	10,258,957	6	독립운동관련판결문	1,847,103
2	기록물 생산기관 변천정보	5,638,684	7	기록으로 만나는 대한민국	1,384,810
3	조선총독부기록물	2,400,079	8	연표와 기록	760,286
4	관보	2,280,737	9	내 고향 역사 알기	432,167
5	정부간행물	2,136,859	10	6.25 전쟁	378,605

● 2025년 월별 최다 검색어

(단위: 회)

월	검색어	검색 횟수	월	검색어	검색 횟수
1월	경기도 광주군	613	7월	국민학교	2,444
2월	여주	682	8월	안동	307
3월	광업출원허가	388	9월	통계연보	243
4월	영천	321	10월	상주	807
5월	국민학교	1,372	11월	분쟁	366
6월	국민학교	10,186	12월	분쟁	388



2026년도
국가기록원 주요통계연보

교육·문화

V-1. 기록물관리 교육과정 운영

V-2. 국가기록원 방문객

V-1 기록물관리 교육과정 운영

'25. 12. 31. 기준

■ 일반: 기록관리교육센터(031-750-2142) / 국제: 기록관리교육센터(031-750-2135)

2025년 교육과정 운영 현황

분류	과정명	교육기간(일)	기당정원(명)	교육횟수(회)	수료인원(명)	교육대상	
총계: 61개 과정				507	300,450		
내국인	소계: 18개 과정			40	1,971	처리과 책임자	
	기록관리 공통직무	1	200	5	811	처리과 책임자	
	직무기본(6)	처리과 기본	1	100	2	122	처리과 책임자
	처리과 실무	1	30	1	26	기록관 종사자	
	기록관 일반(전문요원 제외)	2	30	4	83	기록관 종사자	
	기록물관리 종사자(협업)	2	30	1	22	기록관 관리자	
	기록물관리기관 관리자(Ⅰ, Ⅱ)		2	30	3	85	기록관 관리자
			1	50	2	92	기록물관리 전문요원
	직무심화(2)	기록관리전문가 신규자	4	30	2	49	기록물관리 전문요원
		기록관리전문가 경력자	3	30	1	20	기록물관리 전문요원
	직무특화(10)	기록관리 교육역량 강화	3	20	1	25	기록물관리 전문요원
		재난 피해 기록물 응급 복구	2	12	2	24	기록물관리 전문요원
		처리과 지도점검	1	30	2	68	기록물관리 전문요원
		인공지능 기술의 이해	2	30	2	60	기록관 종사자
		전자기록관리 실무	2	30	2	62	기록관 종사자
		디지털 기록관리 역량강화	1	30	2	53	기록관 종사자
		기록물 활용	2	30	2	59	기록관 종사자
		기록물 기초 보존복원	1	20	2	39	기록관 종사자
	공공기록물법령의 이해	1	50	2	103	기록관 종사자	
	행정정보데이터세트 기록관리	1	50	2	168		
외국인	소계: 8개 과정			133	250,137		
	국내(4)	민간아카이브 기록관리	1	20	1	24	민간(단체·개인)
		대학(원)생 실습	1	40	1	38	민간(단체·개인)
		기관 교육지원(방문교육)	1	5,000	68	6,405	공무원 공공기관 임·직원
		기관 교육지원(콘텐츠 지원)	비정기	60,000	59	243,601	공무원 공공기관 임·직원
	국외(4)	국제 기록관리 연수(스리랑카)	10	10	1	8	국외 연수생
		국제 기록관리 연수(페루)	5	20	1	34	국외 연수생
		KOICA연계(모로코)	11	15	1	13	국외 연수생
		KOICA연계(우즈벡 등 7개국)	12	15	1	14	국외 연수생

구분	과정명	교육기간(일)	기당정원(명)	교육횟수(회)	수료인원(명)	교육대상
이 관	소계: 35개 과정(기관전용과정 포함)				334	48,342
	전문 기록관리 입문	2~12월	제한없음	11	2,293	공무원 및 일반 종사자 등 민간 기록물관리 종사자, 국가지정기록물관리 종사자
	전문 기록관리 따라하기			11	1,354	
	전문 기록물 공개분류 따라하기			11	395	
	전문 기록물 분류 및 평가			11	622	
	전문 기록물 보존과 재난대응			11	11,740	
	전문 전자기록관리 입문			11	651	
	전문 기록관 관리자가 알아야 할 기록물 관리			11	850	
	전문 행정정보 데이터세트 관리			11	111	
	전문 기록물의 유형별 관리			11	1,839	
	전문 [마이크로러닝]서교 운영사례			1	485	
	전문 기록물 취급 및 응급조치(심화)			1	134	
	일반 기록으로 만나는 대한민국 이야기			11	723	
	일반 정책·현장기록으로 보는 기록관리 중요성			11	299	
	일반 사례로 보는 기록관리의 중요성			11	803	
	일반 [마이크로러닝] 기록물이란?			11	1,094	
	일반 [마이크로러닝] 기록물 분류와 단위과제카드			11	486	
	일반 [마이크로러닝] 기록물 생산 사례			11	378	
	일반 [마이크로러닝] 기록물 공개여부 결정			11	263	
	일반 [마이크로러닝] 접수기록물의 등록			11	210	
	일반 [마이크로러닝] 회의록 생산 관리			11	649	
	일반 [마이크로러닝] 처리과에서 기록물 정리기간에 할 일			1	402	
	일반 [마이크로러닝] 기록물 매체별 정리법			11	650	
	일반 [마이크로러닝] 처리과와 기록물 평가			11	589	
	일반 [마이크로러닝] 기록물 열람과 활용			11	147	
	일반 기록물 취급 및 응급조치(기초)			1	321	
	일반 전자기록물이란?			1	473	
	일반 신규공직자를 위한 기록물 생산과 접수			11	953	
	일반 [마이크로러닝]기록관리지금부터 ON!			11	1,528	
	일반 학교 기록물관리 실무			1	3,602	
	일반 기록물 생산·관리시스템			1	171	
	일반 <기록으로 만나다> 언박싱 아카이브			1	208	
일반 디지털 기록관리 기본	11			551		
전문 [마이크로러닝] 기록물 생산현황 통보	5~8월	1	335			
전문 (처리과편) 기록물 정리 기간 실무과정	2월	1	1,213			
혼합 기관전용과정	비정기		60	11,820	신청기관 직원 등	

● 연도별 교육과정 운영 현황

구 분	교육과정(개)	교육횟수(회)	교육인원(명)
'25년	61	507	300,450
'24년	58	484	209,190
'23년	47	423	266,599
'22년	28	184	130,519
'21년	27	156	73,038
'20년	24	160	75,542
'19년	30	288	49,424
'18년	30	376	36,151
'17년	31	319	26,037
'16년	31	343	19,464
'15년	32	253	15,647
'14년	29	254	19,087
'13년	29	262	22,133
'12년	26	248	28,103

● 연도별 국제 교육과정 운영 현황

구 분	합계		KOICA 연계		자체과정	
	참가국(개국)	참가인원(명)	참가국(개국)	참가인원(명)	참가국(개국)	참가인원(명)
'25년	8	69	7	27	2	42
'24년	12	95	7	16(초청)	2	36(초청)
			1	14(현지)	2	29(현지)
'23년	9	63	6	13	3	50
'22년	2	29	0	0	2	29
'21년	2	32	1	22	1	10
'20년	2	10	0	0	2	10
'19년	7	52	5	40	2	12
'18년	7	27	5	18	2	9
'17년	8	33	5	18	3	15
'16년	10	33	0	0	10	33
'15년	7	30	5	20	2	10
'14년	11	49	5	20(초청)	1	9
			5	20(현지)		
'13년	6	26	5	18	1	8
'12년	9	18	9	18	0	0

| V-2 | 국가기록원 방문객

'25. 12. 31. 기준

■ 서비스정책과(031-750-2056)

● 2025년 방문객 현황

(단위: 명)

구분	합계	유치부	초·중·고	대학(원)생	일반인	외국인
합계	16,476 (100%)	265 (2%)	3,786 (23%)	1,573 (10%)	10,440 (63%)	412 (2%)
본원(대전)	3,738	62	492	428	2,609	147
성남분원	6,254	196	655	378	4,886	139
부산분원	4,938	7	2,386	313	2,123	109
대전분원	1,546	0	253	454	822	17

● 연도별 현황

(단위: 명)

연도	합계	유치부	초·중·고	대학(원)생	일반인	외국인
합계	918,400 (100%)	59,248 (6%)	189,703 (21%)	25,796 (3%)	635,182 (69%)	8,471 (1%)
'25년	16,476	265	3,786	1,573	10,440	412
'24년	14,789	242	2,894	1,158	10,265	230
'23년	13,200	209	3,352	790	8,674	175
'22년	9,603	47	2,204	735	6,552	65
'21년*	850	5	186	43	616	0
'20년	29,876	1,821	4,411	398	23,105	141
'19년	167,729	9,362	29,048	3,160	124,140	2,019
'18년	190,054	11,506	41,885	5,128	129,601	1,934
'17년	190,754	14,851	38,948	4,562	130,960	1,433
'16년	203,006	12,747	32,659	3,820	152,198	1,582
'15년	40,549	2,932	15,968	2,083	19,315	251
'14년	41,514	5,261	14,362	2,346	19,316	229

* '21년부터 대통령기록관 방문객은 통계에서 제외('21. 3. 9. 대통령기록관 분리)

국가기록원 주요통계연보

발행일 : 2026년 5월

발행처 : 국가기록원 정책기획과

문의처 : 042-481-6258



2026년도 국가기록원
주요통계연보